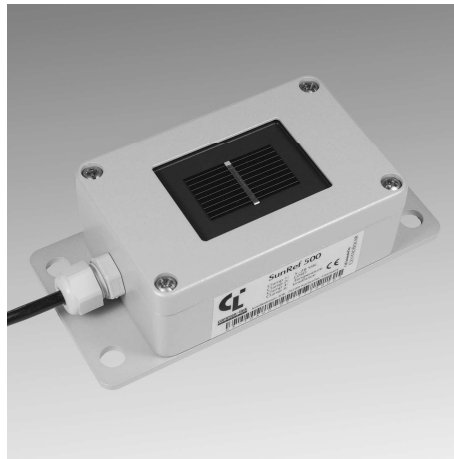


SunRef 500

Sensor für Sonneneinstrahlung und Temperatur

Der Einstrahlungssensor dient bei der Bewertung der Solarerträge als Referenz. Die kalibrierte Messzelle ist temperatur-kompensiert und liefert exakte Werte der Globalstrahlung mit hoher Genauigkeit über die gesamte Lebensdauer der Anlage.

Die Daten des internen Temperatursensors werden bei der Bewertung der Solarerträge verwendet um den temperatur-abhängigen Wirkungsgrad der PV-Module zu kompensieren.



SunRef 500

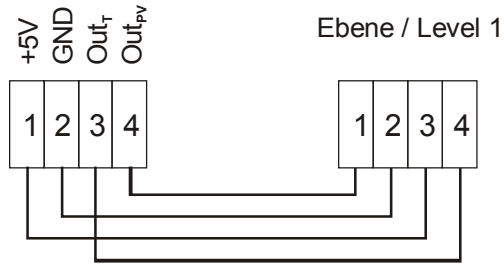
Sensor for solar irradiation and temperature

The irradiation sensor is used as reference in the evaluation of solar yields. The calibrated sensor is temperature compensated and provides accurate values of global irradiation at the lowest deviations over the entire life of the photovoltaic plant.

The data of the internal temperature sensor is used in the assessment of solar yield to calculate the temperature dependent efficiency of the installed solar modules.

Spezifikationen		Specifications
Hersteller	Common-Link AG	Manufacturer
Sensoraufbau	Si, monocrystalline	Technology
Sensoroberfläche	Glas	Sensor surface
Gehäuse	Aluminiumguss, pulverbeschichtet, IP67 Cast aluminium, powder-coated, IP 67	Housing
Umgebungstemperatur	-20 ... + 70°C	Env. temperature
Abmessungen	140 x 65 x 40mm	Overall dimensions
Gewicht	ca. 440g	Weight
Montage	4 x 8,2mm Bohrung/Holes 42mm x 122mm	Mounting
<i>Lichtintensitätssensor</i>		<i>Irradiation-sensor</i>
Messbereich Lichtintensität	0 ... 1250W/m ²	Irradiation metering range
Linearitätsfehler	< 0,5%	Linearity error
Temperaturfehler	< 1% (TU = -20 ... + 45°C)	Temperature error
Gesamtfehler	< 5% @ 1000W/m ²	Total error
<i>Temperatursensor</i>		<i>Temperature-sensor</i>
Messbereich Temperatur	-20 ... +85°C	Temperature metering range
Abweichung	± 1,5K @ 25°C	Deviation
Linearitätsfehler	± 0,5°C	Linearity error
<i>Anschluss</i>		<i>Connection</i>
Kabelverschraubung	3...6,5mm	Cable gland
Anschlussklemmen	Federklemmen/ Spring clamp terminals	Connecting terminals
Leitungsquerschnitt flexibel	0,2...1,5mm ² / 24...14 AWG/kcmil	Cable cross-section flex.
Empf. Anschlussleitung	4 X AWG 24 C	recommended cable

Anschluss / Connection InterLink-Solar V2



Anschluss / Connection InterLink-Solar V1

